



Applikations lösungen für flüssige Medien



Professionelle Airless-Zerstäubung

Spritzgeräte und Hochdruckreiniger für den Professionellen Anwender



Dünne (20-30% Feststoffe) bis mittelschwere (30-50% Feststoffe) Farben

AIRLESS-SPRITZGERÄTE UND HOCHDRUCKREINIGER FÜR DEN PROFESSIONELLEN ANWENDER



**AIRLESS-SPRITZGERÄTE FÜR DEN
PROFESSIONELLEN ANWENDER**



**HOCHDRUCKREINIGER FÜR DEN
PROFESSIONELLEN ANWENDER**

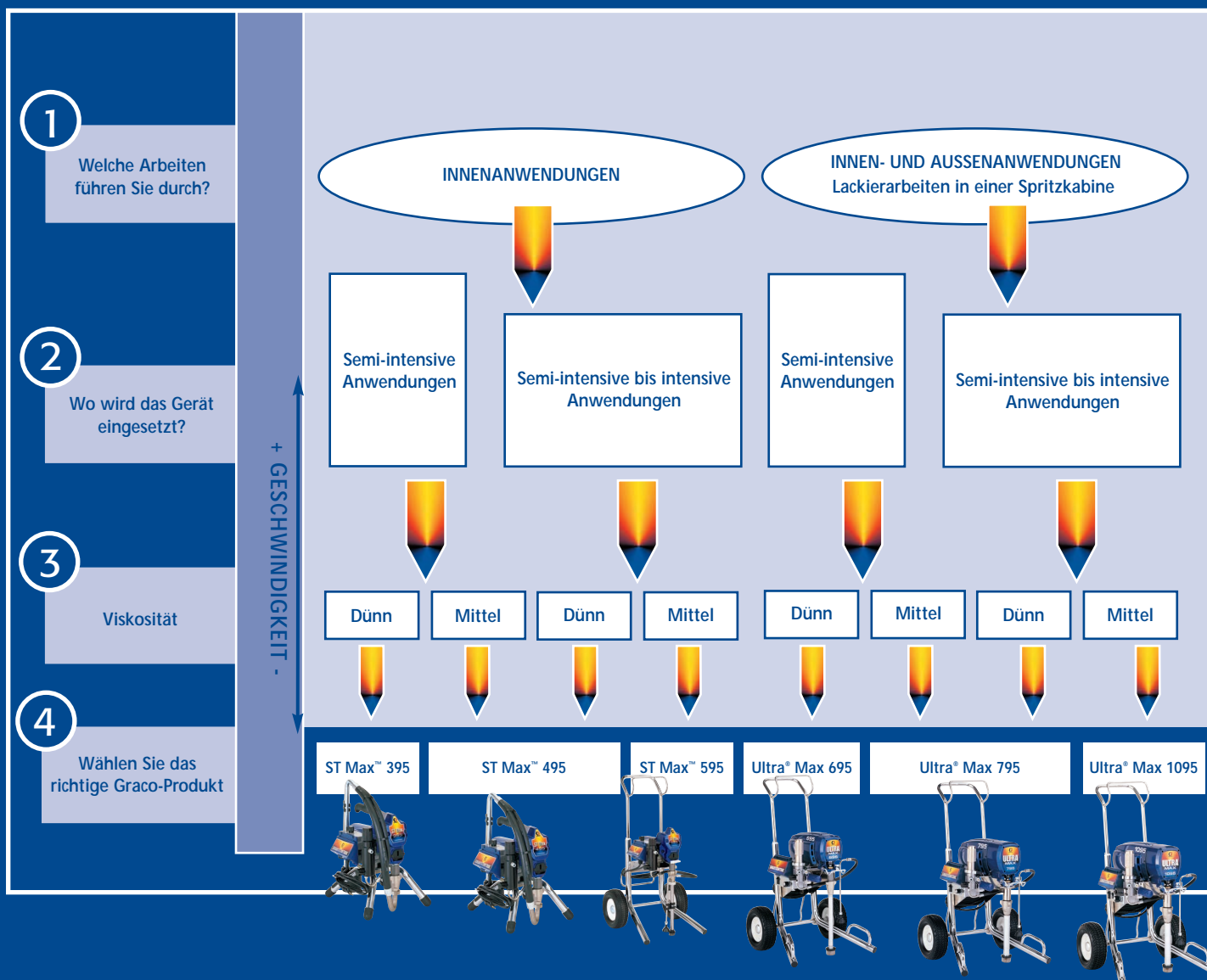
AIRLESS-SPRITZGERÄTE FÜR DEN PROFESSIONELLEN ANWENDER



ENTSCHEIDEN SIE SICH FÜR DIE SOFORT EINSATZBEREITEN ELEKTRISCHEN GRACO AIRLESS-SPRITZGERÄTE FÜR DEN PROFESSIONELLEN ANWENDER

Optimierte GRACO Fine Finish Spritzgeräte garantieren für verschiedene Applikationen eine maximale Produktivität und hohe Materialeinsparungen.

- Wählen Sie das richtige Gerät mit Hilfe der untenstehenden Auswahltable aus
- Lesen Sie anschließend im entsprechenden Abschnitt, durch welche Highlights sich das gewählte Produkt auszeichnet



WAS BEDEUTET AIRLESS FÜR DEN PROFESSIONELLEN ANWENDER?

WENN SIE EINE AIRLESS-PUMPE MIT BENZINMOTOR VERWENDEN MÖCHTEN, EMPFIEHLT SICH DAS GMAX™ 3900 GERÄT (GLEICHE MERKMALE WIE ULTRA® MAX 1095)

AIRLESS-ZERSTÄUBUNG:

Ein Airless-Gerät erzeugt einen sehr hohen Materialdruck und das Material wird an der Düse ohne Luftzufuhr (Airless) zerrissen.



PROFESSIONELLE AIRLESS-ZERSTÄUBUNG



FARBSPRITZGERÄTE

ST MAX™



IHRE VORTEILE

- Tragbares Spritzgerät
- Die SmartControl™ zeigt den aktuellen Arbeitsdruck sowie auftretende Fehlercodes für rasche Fehlersuche an und stoppt die Pumpe automatisch, wenn der Materialbehälter leer ist
- Werkzeugbox für die leicht zugängliche Aufbewahrung von Werkzeugen und Zubehör
- Einfache Wartung

MATERIALIEN

Farben	Urethane
Druck-erfarben	Lacke für die Automobilindustrie
Beizen	Latex
Klarlacke	Acrylfarben
Öle	Multicolor
Emaillacke	Emulsionen



PRO FTx™-E PISTOLE

Nadel-Technologie beseitigt spuckenden Materialausstoß und verklebte Nadeln
250 bar

Längere Spritzdauer zwischen Nachfüllungen: spart Zeit und Geld
Der leichtgängige Abzug verhindert rasche Ermüdung
4-Finger-Abzug mit Rundgriff

Für nähere Informationen siehe ST Max-Produktbroschüre 320580 G

FARBSPRITZGERÄTE

SMART ULTRA® MAX



IHRE VORTEILE

- Das Ultra® Max Gerät besitzt eine automatische Selbstreinigungsfunktion. Diese Funktion reinigt die Pistole, den Pistolenfilter, den Schlauch, den Materialfilter und die Pumpe.
- SmartControl™ zeigt den aktuellen Arbeitsdruck sowie die Fehlercodes für eine leichtere Fehlersuche an, protokolliert den Spritzmaterialverbrauch, und zeigt die Restzeit bis zum Abschluss eines Reinigungszyklus an
- Genug Leistung für Außenmaterialien
- In Gebäuden und im Freien leicht zu transportieren
- Einfache Wartung

MATERIALIEN

Farben	Urethane
Druck-erfarben	Lacke für die Automobilindustrie
Beizen	Latex
Klarlacke	Acrylfarben
Öle	Multicolor
Emaillacke	Emulsionen



PRO CONTRACTOR™ PISTOLE

Nadel-Technologie verhindert spucken und das Verkleben der Nadel, keine Nadeleinstellung erforderlich
Längere Lebensdauer und maximale Leistung
250 bar

Längeres Arbeiten zwischen Nachfüllungen: spart Zeit und Geld
Der leichtgängige Abzug verhindert rasche Ermüdung
2- oder 4-Finger-Abzug mit ergonomischem Handgriff

Für nähere Informationen siehe Ultra Max-Produktbroschüre 320581 G



PROFESSIONELLE AIRLESS- ZERSTÄUBUNG



FARBSPRITZGERÄTE

GMAX™



IHRE VORTEILE

- Die SmartControl™ zeigt den aktuellen Arbeitsdruck sowie auftretende Fehlercodes für rasche Fehlersuche an und stoppt die Pumpe automatisch, wenn der Materialbehälter leer ist
- Die automatische Selbstreinigungsfunktion ist gegen Aufpreis erhältlich
- Unabhängige Kraftquelle für vielseitige Anwendungen
- Sehr gute Zerstäubung schweren Materialien
- Verschleißfest und leicht zu handhaben

MATERIALIEN

Farben	Urethane
Druck-erfarben	Lacke für die Automobilindustrie
Beizen	Latex
Klarlacke	Acrylfarben
Öle	Multicolor Emulsionen
Emallacke	



PRO CONTRACTOR PISTOLE

Bahnbrechende Nadeltechnik zur Vermeidung von Spritzern und klebrigen Nadeln, keine Nadeleinstellung erforderlich

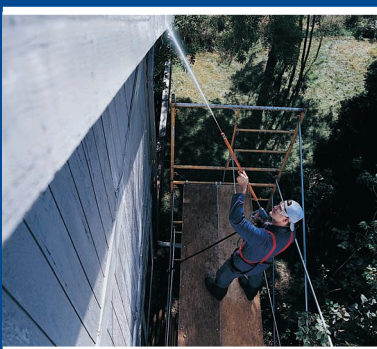
Längere Lebensdauer und maximale Produktionsleistung 250 bar

Längere Spritzdauer zwischen Nachfüllungen: spart Zeit und Geld
Der leichtgängige Abzug verhindert rasche Ermüdung
2- oder 4-Finger-Abzug mit ergonomischem Handgriff

Für nähere Informationen siehe Gmax Produktbroschüre 320586 G

HOCHDRUCKREINIGER

G-FORCE™



IHRE VORTEILE DIREKTANTRIEB

- Reinigungsgerät für professionelle Anwendungen
- Rollt leicht über jedes Gelände
- Leicht zu be- und entladen
- Pistolen- und Schlauchgestell: die Pistole und der Schlauch bleiben, wo sie hin gehören - sogar während des Transports
- Druckeinstellung
- Einzigartig: hohe Frontstange zum Schutz der Pumpe
- Durch die Schnellkupplung und den Chemikalien-Steckschlauchanschluss ist das Gerät leicht in Betrieb zu nehmen



RIEMENANTRIEB

- Reinigungsgerät für professionelle Ansprüche und reibungslosen Betrieb
- Rollt leicht über jedes Gelände
- Schlauchgestell zur bequemen Aufbewahrung des Hochdruckschlauchs
- Keine Ausfallzeiten durch Doppelriemenkonstruktion. Reißt ein Riemen, läuft das Gerät weiter
- Gefedertes Dreibein für stabilen Stand des Reinigers am Boden
- Benzin-Zusatztank mit 22 Litern
- Schienenmontage: immer richtig eingestellt und leicht zu bedienen



Für nähere Informationen siehe G-Force Produktbroschüre 320582 G

DÜSENTABELLEN FÜR PROFESSIONELLE AIRLESS-ANWENDUNGEN

Farbspritzgeräte

Die Größe der zu verwendenden Düsen hängt von den Materialien ab, die gespritzt werden sollen. Werden unterschiedlichste Materialien gespritzt, empfiehlt sich der Kauf eines vielseitig einsetzbaren Spritzgeräts, das in der Lage ist verschiedene Düsengrößen zu verwenden.

Die Größe der Spritzdüse sollte der Förderleistung des Spritzgeräts entsprechen. Die Werte für das Spritzgerät werden in l/Min. angegeben. Achten Sie also darauf, dass das Spritzgerät für die verwendete Düse geeignet ist. Eine 17-Tausendstel-Düse (0,017) hat beispielsweise einen Durchfluss von 1,17 l/min. Die Förderleistung des Spritzgeräts muss daher mindestens 1,17 l/Min. betragen.

Berücksichtigen Sie auch die Eigenschaft der Farben bzw. Materialien, die gespritzt werden - Klarlacke, Beizen und Emallacke sind leichte Materialien, die mit kleinen Düsenbohrungen aufgebracht werden können, während Latexfarben für den Außenbereich viel schwerere Materialien sind, die größere Düsenbohrungen benötigen.

286-Düsen - mit RAC® V Umkehrschalter

Pro FTX-E™ Pistole, Pro Contractor™ Pistole

		GRÖSSE DER DÜSENÖFFNUNG													
		.007	.009	.011	.013	.015	.017	.019	.021	.023	.025	.027	.029	.031	
SPRITZWINKEL	2-4	51-102		109	111	113	115		119	121					
	4-6	102-152	207	209	211	213	215	217	219	221	223	225			
	6-8	152-203	307	309	311	313	315	317	319	321	323	325	327	331	
	8-10	203-254		409	411	413	415	417	419	421	423	425	427	429	
	10-12	254-305		509	511	513	515	517	519	521	523	525	527	529	531
	12-14	305-356		609	611	613	615	617	619	621	623	625	627	629	631
	14-16	356-406								721	723	725		729	
	16-18	406-457					815	817	819	821			827		831
	18-20	457-508						917							
	FÖRDERLEISTUNG l/Min.			.20	.33	.49	.69	.91	1.17	.047	1.79	2.15	2.54	2.96	3.42

Düse: mit zunehmender Breite wird auch die Bohrung größer, z.B.: 286415, 286517, 286619 usw.

Die maximale Düsenbohrung beträgt 0,065.

LTX-Düsen - mit RAC X™ Umkehrschalter

Pro FTX-E™ Pistole, Pro Contractor™ Pistole

		GRÖSSE DER DÜSENÖFFNUNG						
		in.	mm	.015	.017	.019	.021	.023
SPRITZWINKEL	2-4	51-102						
	4-6	102-152						
	6-8	152-203	315	317				
	8-10	203-254	415	417	419			
	10-12	254-305	515	517	519	521	523	
12-14	305-356		617	619	621	623		
FÖRDERLEISTUNG l/Min.			.91	1.17	1.47	1.79	2.15	

GHD-Düsen - mit RAC® V Düsenschutz

Pro FTX-E™ Pistole, Pro Contractor™ Pistole

		GRÖSSE DER DÜSENÖFFNUNG							
		.021	.023	.025	.027	.029	.031	.033	
SPRITZWINKEL	2-4	51-102	121				129		
	4-6	102-152	221		225	227	229	231	
	6-8	152-203	321	323	325	327	329	331	333
	8-10	203-254	421	423	425	427	429	431	433
	10-12	254-305	521	523	525	527	529	531	533
	12-14	305-356	621	623	625	627	629	631	633
	14-16	356-406	721	723	725	727	729	731	733
	16-18	406-457	821	823	825	827	829	831	833
	18-20	457-508		923	927		931	933	
	FÖRDERLEISTUNG l/Min.			1.79	2.15	2.54	2.96	3.42	3.90

Die maximale Düsenbohrung beträgt 0,075.

WR-Düsen - mit RAC X™

Pro FTX-E™ Pistole, Pro Contractor™ Pistole

		GRÖSSE DER DÜSENÖFFNUNG								
		in.	mm	0,021	0,023	0,025	0,027	0,029	0,031	0,033
SPRITZWINKEL	24	610	1221	1223	1225	1227	1229	1231	1233	
	FÖRDERLEISTUNG l/Min.			1,79	2,15	2,54	2,96	3,42	3,90	4,42

Die maximale Düsenbohrung beträgt 0,037.

DÜNNFLÜSSIGE MATERIALIEN

Farben 007 bis 011
Druckerfarben 009 bis 011
Beizen 011 bis 013
Klarlacke 011 bis 013
Öle 011 bis 013
Emallacke 011 bis 015
Urethane 013 bis 015
Lacke für die Automobilindustrie 007 bis 013

MITTELSCHWERE MATERIALIEN

Latex 015 bis 019
Acrylfarben 015 bis 019
Emulsionen 017 bis 021
Multicolor 024 bis 031

NUMMERNSYSTEM

Graco verwendet für alle Airless Spritzdüsen ein einzigartiges Nummernsystem. Wir möchten Ihnen dies an Hand eines Beispiels demonstrieren. Düse 286-517.

Die ersten drei Stellen = 286

Die ersten drei Ziffern zeigen die "Düsentype". "286" zeigt an, es handelt sich hier um eine RAC5-Düse.

Die letzten 3 Stellen = 517

Die erste Stelle "5" gibt den Spritzwinkel (50°) an. Multipliziert mit 5 ergibt sich daraus ein Spritzwinkel von 25 cm bei einem Spritzabstand zur Oberfläche von ca. 25-30 cm. Die letzten beiden Stellen "17" geben die Düsengröße (die Bohrung) in Tausendstel Zoll an (1 Zoll = 25,4 Millimeter). Beispiel: 17 Tausendstel = 0,017 Zoll Bohrung.

Düsen für professionelle Hochdruckreiniger

Tabelle für QuickDisconnect™ Düsen

0°	Rot	Beton
15°	Gelb	Wände/Türen
25°	Grün	Holz
40°	Weiß	
Düse für Entfettungschemikalien = schwarz		

G-FORCE™	3030-210	3340-230	3540-245	4043-280
0° = rot	805539	805539	805543	805543
15° = gelb	805548	805544	805544	805544
25° = grün	805549	805545	805545	805545
40° = weiß	805550	805546	805546	805546
Vierteilig	244769	244769	800708	800708
Chemikaliendüse	805634	805634	805634	805634
Sanddüse	805316	805316	805316	805513

PROFESSIONELLE AIRLESS-ZERSTÄUBUNG

AIRLESS SPRITZGERÄTE FÜR DEN PROFESSIONELLEN ANWENDER (GERÄTE)



- ST MAX™**
 234176 ST MAX 395, 220 V
 233963 ST MAX 395, 220 V - Für Italien, Schweiz und Dänemark
 233972 ST MAX 395, 110 V
 233956 ST MAX 495 Standversion, 220 V
 233957 ST MAX 495 Stativ, 220 V - Für Italien, Schweiz und Dänemark
 233973 ST MAX 495 Stativ, 110 V
 233970 ST MAX 495, 220 V, Lo Boy
 233971 ST MAX 495, 220 V, Hi Boy
 234178 ST MAX 495, 220 V, Hi Boy - Für Italien, Schweiz und Dänemark
 233975 ST MAX 495, 110 V, Hi Boy
 234437 ST MAX 595, 220 V
 234438 ST MAX 595, 220 V - Für Italien, Schweiz und Dänemark
 234436 ST MAX 595, 110 V



- SMART ULTRA® MAX**
 245004 SMART ULTRA MAX 695, 220 V
 245006 SMART ULTRA MAX 695, 110 V
 245024 SMART ULTRA MAX 795, 220 V
 245026 SMART ULTRA MAX 795, 110 V
 245034 SMART ULTRA MAX 1095, 220 V
 245035 SMART ULTRA MAX 1095, 110 V



- BIG GMAX™**
 246680 BIG GMAX™ 3900

AIRLESS SPRITZGERÄTE FÜR DEN PROFESSIONELLEN ANWENDER (ZUBEHÖR)

PISTOLEN

- 246539 Pro FTX™-E Pistole – 250 bar (RAC V)
 246232 Pro FTX™-E Pistole – 250 bar (RAC X)
 246538 Pro Contractor™ Pistole – 250 bar (RAC V)
 246222 Pro Contractor™ Pistole – 250 bar (RAC X)
 244364 Contractor™ Inline-Pistole mit Filter

PISTOLEN-, DÜSEN- und SCHLAUCHSETS

- 287124 FTX™-E Pistole, Schlauch, Umkehrschalter, Düse 286517
 287123 Contractor-Pistole, Schlauch,
 287038 Peitschenende, Düse 286517
 Contractor-Pistole, Schlauch, RAC X
 Umkehrschalter, Düse LTX621

PRO PISTOLENFILTER

- 287032 Easy Out™ Pistolenfilter, Maschenweite 60
 287033 Easy Out™ Pistolenfilter, Maschenweite 100
 287034 Easy Out™ Pistolenfilter, Maschenweite 60 + 100

AIRLESS-SCHLÄUCHE

- Schläuche 230 bar
 240793 1/4" x 7,5 m
 240796 3/8" x 7,5 m
 240794 1/4" x 15 m
 240797 3/8" x 15 m
 241272 1/4" x 20 m
 241273 1/4" x 30 m
 241274 3/8" x 20 m
 241275 3/8" x 30 m
 Schläuche 250 bar
 244339 1/4" x 15 m
 244340 3/8" x 15 m



PEITSCHENENDE

- BlueMax™ Peitschenende, 230 bar
 238358 3/16" x 0,90 m
 238959 3/16" x 1,40 m
 238359 3/16" x 1,80 m
 BlueMax™ Peitschenende, 250 bar
 244926 1/4" x 0,90 m



AIRLESS SPRITZGERÄTE FÜR DEN PROFESSIONELLEN ANWENDER (ZUBEHÖR) – Fortsetzung

EASY OUT™ PUMPENFILTER

- Easy Out™ Pumpenfilter ST MAX™
 246425 Maschenweite 30, grau
 246384 Maschenweite 60, schwarz
 246382 Maschenweite 100, blau
 246383 Maschenweite 200, rot
 Easy Out™ Pumpenfilter ULTRA® MAX – GMAX
 244071 Maschenweite 30, grau
 244067 Maschenweite 60, schwarz
 244068 Maschenweite 100, blau
 244069 Maschenweite 200, rot



DÜSEN

- 286-Düsen oder LTX-Düsen für Standard-Finish
 GHD oder WR – Düsen für hohe Anforderungen (Gmax)

UMKEHRSCHALTER

- 243161 HandTite™ Umkehrschalter, 7/8" (RAC V)
 243263 HandTite™ Umkehrschalter, 11/16" (RAC V)
 246215 Umkehrschalter, 7/8" (RAC X)
 246437 Umkehrschalter, 11/16" (RAC X)
 222674 HD Umkehrschalter, 7/8"



PRO VERLÄNGERUNGEN

- Pro Cleanshot™ Stabpistolen
 287026 CleanShot™ Stabpistole, 90 cm
 287027 CleanShot™ Stabpistole, 180 cm
 244163 CleanShot™ Stabverlängerung, 90 cm
 244164 CleanShot™ Stabverlängerung, 180 cm
 287030 CleanShot™ Shut-Off™ Ventil
 Düsenverlängerungen (RAC V)
 243295 25 cm
 243296 40 cm
 243297 50 cm
 243298 75 cm
 Düsenverlängerung (RAC X)
 287019 25 cm
 287020 40 cm
 287021 50 cm
 287022 75 cm
 Heavy Duty Verlängerung
 232121 25 cm
 232122 50 cm
 232123 100 cm
 232124 150 cm
 232125 200 cm



ZIMMERROLLER

- Innengespeister Zimmerroller (Innenbereich)
 244279 Fixer Rollersatz – 50 cm
 244281 Teleskop – Rollersatz – 45–90 cm
 245397 Fixer Rollersatz + InLine-Pistole
 Farbrollen (Innenbereich)
 107589 Farbrollen 10 mm
 107590 Farbrollen 13 mm
 107591 Farbrollen 19 mm
 107592 Farbrollen 32 mm
 Rollerkopf
 244271 Rollerkopf (23 cm) für HD-Stäbe
 244623 Rollerrahmen für Teleskopverlängerung
 Innengespeiste Rollerwalze (Aussenarbeiten)
 6880095 Fixer Rollerkit
 098085 Rollersatz mit Teleskopverlängerung,
 098084 45–90 cm
 Rollersatz mit Teleskopverlängerung,
 90–180 cm
 Farbrolle (Aussenarbeiten)
 098205 Farbrolle 14 mm für Fassadenarbeiten
 098206 Farbrolle 20 mm für Fassadenarbeiten
 Pressure Roller Sätze
 218775 Teleskopverlängerung, 0,45–0,90 m
 218776 Teleskopverlängerung, 0,90–1,80 m
 218777 Teleskopverlängerung, 1,80–3,60 m
 Geospere™ Rollerrahmen
 240005 Rollerrahmen 23



REINIGUNGSMATERIALIEN

- 243103 Pump Armor™ 1 l
 206995 TSL™



HOCHDRUCKREINIGER FÜR DEN PROFESSIONELLEN ANWENDER (GERÄTE)



G-FORCE™ DIREKTANTRIEB

- 244811 G-Force 2730-190 (Briggs)
 244812 G-Force 2730-190 (Honda)
 244813 G-Force 3030-210 Hochdruckreiniger
 244814 G-Force 3340-230 Hochdruckreiniger
 244815 G-Force 3540-245 Hochdruckreiniger



G-FORCE RIEMENANTRIEB

- 800707 Hochdruckreiniger 4043

HOCHDRUCKREINIGER FÜR DEN PROFESSIONELLEN ANWENDER (ZUBEHÖR)

ROTIERENDE DÜSEN

- 198012 Rotierende Hochdruckreiniger-Düse (250 bar)
 198014 Rotierende Hochdruckreiniger-Düse (360 bar)
 198013 Oszillierende Hochdruckreiniger-Düse (250 bar)

PISTOLEN

- 244779 50 cm
 244784 Pistole Hochdruckreiniger, 75 cm
 800429 HD-Pistole mit Griff für BD
 116564 Hochdruckreiniger Teleskop-Pistole
 116562 Horizontalreiniger (280 bar)



VERLÄNGERUNGEN

- 801134 Rohr
 801558 Stab, Edelstahl, 32"
 803499 150 cm Verlängerung
 803500 Stab, (96") 8FT



SCHLÄUCHE MIT SCHNELLTRENNKUPPLUNG (OHNE BESCHRIFTUNG)

- 244782 Schlauch für Hochdruckreiniger, 3/8" x 15 m – 210 bar
 244783 Schlauch für Hochdruckreiniger, 3/8" x 15 m – 280 bar



SANDSTRAHLSATZ

- 244766 Nass-Sandstrahlsatz
 800031 Sandsaver-Ventil
 801568 Schnelltrennstopfen, 3/8", Außengewinde
 801569 Schnelltrennkupplung





Applikations lösungen für flüssige Medien

GRACO

BEWÄHRTE QUALITÄT. HERVORRAGENDE TECHNOLOGIE.

Das im Jahr 1926 gegründete Unternehmen Graco gehört zu den führenden Herstellern von Flüssigkeitsfördersystemen und -komponenten weltweit. Graco-Produkte werden zum Fördern, Messen, Steuern, Dosieren und Auftragen der unterschiedlichsten Flüssigkeiten und viskosen Materialien eingesetzt, die im Bereich der Fahrzeugschmierung sowie in industriellen und kommerziellen Bereichen Anwendung finden.

Der Erfolg des Unternehmens basiert auf der unentwegten Verpflichtung zu technischer Exzellenz, herausragender Fertigungsqualität und erstklassigem Kundendienst. In enger Zusammenarbeit mit spezialisierten Händlern bietet Graco Systeme, Produkte und Technologien an, die weltweit als Qualitätsmaßstab für zahlreiche Flüssigkeitsförderlösungen gelten. Gracos Angebot umfasst Geräte für die Spritzlackierung, den Auftrag von Schutzanstrichen, die Farbzirkulation, Schmierung, den Auftrag von Dicht- und Klebmitteln sowie Hochleistungsgeräte für den unternehmerischen Einsatz. Durch seine kontinuierlichen Investitionen in die Handhabung und Steuerung von Flüssigkeiten wird Graco auch in Zukunft innovative Lösungen für einen diversifizierten Weltmarkt anbieten.

ANWENDUNGSBEREICHE FÜR GRACO-PRODUKTEN



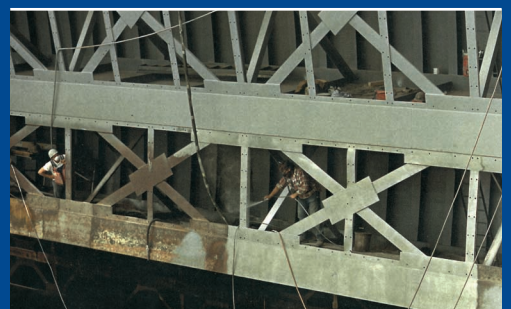
Fine Finish



Professional Airless



Linienmarkierung



Heavy Duty

GRACO-ZENTRALEN

EUROPA

Belgien
Graco N.V.
Industrieterrein Oude Bunders
Slakweidestraat 31
B-3630 Maasmechelen
Telephone: (32) 89 770 700
Fax: (32) 89 770 777

NORDAMERIKA

Minnesota
Worldwide Headquarters
Graco Inc.
88-11th Avenue N.E.
Minneapolis, MN 55413
Mailing Address
P.O. Box 1441
Minneapolis,
Minnesota 55440-1441
Telephone: (1) 612 623-6000
Fax: (1) 612 623-6777

ASITISCHE - PAZIFISCHER RAUM

Japan
Graco K.K.
1-27-12 Hayabuchi
Tsunami-ku
Yokohama City
Japan 2240025
Telephone: 81 45 593 7300
Fax: 81 45 593 7301

China
Graco Hong Kong Ltd.
Representative Office
Room 118 1st Floor
No. 2 Xin Yuan Building
No. 509 Cao Bao Road
Shanghai, P.R. China 200233
Telephone: 86 21 649 50088
Fax: 86 21 649 50077

Korea
Graco Korea Inc.
Choheung Bank Building,
4th Floor, #1599,
Gwanyang-Dong, Dongan-Ku,
Anyang-Si, Gyunggi-Do,
Korea 431-060
Telephone: 82-31-476-9400
Fax: 82-31-476-9801

Händler:

Für Technische Hilfe und Kundendienst nehmen Sie bitte mit Ihrem Graco-Händler oder der Graco-Niederlassung in Maasmechelen Kontakt auf.

GRACO N.V.
Industrieterrein Oude Bunders
Slakweidestraat 31
B-3630 Maasmechelen
Tel. (32) 89 770 700
Fax (32) 89 770 777
www.graco.be (Europe)

© 2004 Graco · Formular-Nr. 300-531 G (Rev. E) · 01/04 · Printed in Europe.
Graco ist nach ISO 9001 zertifiziert.

Alle Informationen, Illustrationen und Spezifikationen in diesem Dokument basieren auf den Produktinformationen, die bei Drucklegung verfügbar waren. Änderungen vorbehalten.