



Bostik

Ardatape

ZUBEHÖR FÜR ARDATEC & TURBOTEC VERBUNDABDICHTUNGEN

TECHNISCHES MERKBLATT

SMARTE PRODUKTVORTEILE

- Zubehör für eine sichere Verbundabdichtung
- für die Anwendungen nach DIN 18531 (Balkone), 18534 (Innenräume), 18535 (Becken)
- im System geprüft nach den PG-AIV (abP)

PRODUKTBESCHREIBUNG

Ardatape 120 Extra, Dichtband

Flexibles und beidseitig vlieskaschiertes Spezialdichtband für wasserdichte Eck- und Anschlussfugen innen, außen und unter Wasser.

Ardatape 120 Flex, Dichtband

Flexibles mit thermoplastischem Elastomer beschichtetes Polyester-Gewirke mit Knickfalz für wasserdichte Eck- und Anschlussfugen innen, außen und unter Wasser.

Ardatape 120 Easy, Wannendichtband

Vlieskaschiertes Spezial-Dichtband zum aufklappenden Anschluss für Bade- und Duschwannen mit selbstklebenden Butylstreifen.

Ardatape 100 Special, Dichtband

Dauerelastisches, vollflächig selbstklebendes, vlieskaschiertes Abdichtband auf Basis Butyl-Kautschuk.

Ardatape Protect, Schnitenschutzband

Schnitenschutzgewebeband zum Schutz von Dichtband-Eckanschlüssen und Dichtband-Übergängen (Bewegungsfugen).

Ardatape Silence, Schallschutzband

Selbstklebende Schallschutzstreifen für Bade- und Duschwannen zur Vermeidung von Schallbrücken zwischen Wannenraum und Baukörper.

Ardatape Wall, Wandmanschette

Flexible Dehnzonen-Spezialmanschetten mit aufstülpbarer Gummilippe. Anpassbar an Rohrdurchführungen 25-40 mm, 50-70 mm und 80-120 mm. Beidseitig vlieskaschiert.

Ardatape Floor, Bodenmanschette

Flexible und beidseitig vlieskaschierte Bodenmanschette, 425 x 425 mm, zum Eindichten von Bodenabläufen. Mit Schneide-Anpassungsausstattung.

Ardatape Inside/Outside, Innenecken/Außenecken

Flexible und beidseitig vlieskaschierte vorgefertigte Innen- und Außenecken.

Ardatape Strong, Glasgittergewebe

Glasgittergewebe zur Verstärkung von Bodenabläufen mit Pressdichtungsflansch.

Ardatape DBE, Duschboarddecke

Vlieskaschierte Duschboarddecken links und rechts, 20 und 28 mm für die Abdichtung von Gefälleestrichen an angrenzenden Bauteile.

Ardatape MFE, Multifunktionsecke

Multifunktionsecke mit selbstklebenden Butylstreifen für Wandanschlüsse Badewanne & Duschtasse.

Ardatape WDE, Wannendichtecke

Selbstklebende Wannendichtecke zur wasserdichten Anbindung von Dusch- und Badewannen an die Flächenabdichtung.

Smart Click

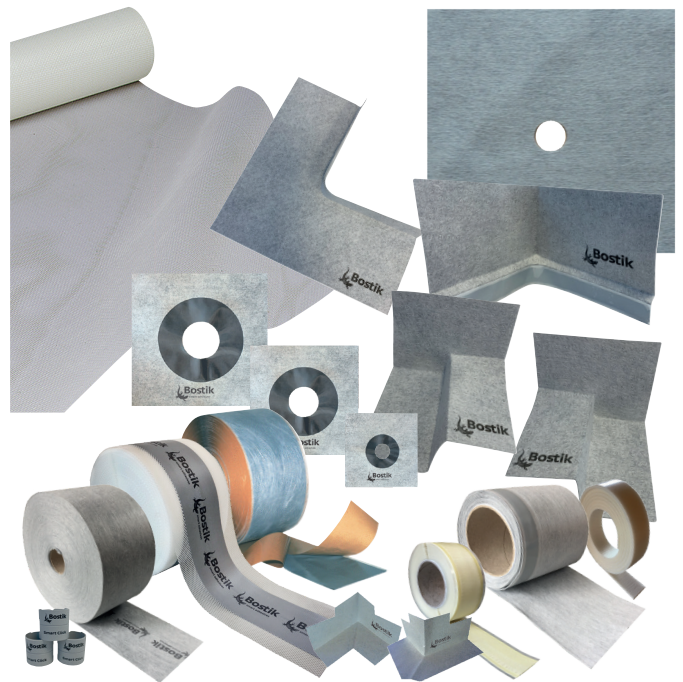
Installationshilfe zur sicheren Installation von Wandmanschetten für Rohrdurchmesser ¼" bis ½".

ANWENDUNGSBEREICHE

Das Ardatape Abdichtungszubehör ist im System geprüft und kann unter keramischen Belägen und Platten mit den entsprechenden Bostik Verbundabdichtungen eingesetzt werden (siehe Tabelle auf Seite 2).

VERARBEITUNG

Dichtbänder, Innen- bzw. Außenecken und Dichtmanschetten in die erste frische Abdichtungsschicht einlegen und andrücken. Nach Durchtrocknung



der ersten Schicht ist eine zweite Schicht aufzutragen. Bei der Verwendung von Dichtbändern und vorgeformten Dichtecken ist auf eine Überlappung von mindestens 5 cm zu achten.

Zur Überbrückung von Boden- und Eckfugen oder Durchdringungen sind bei Anwendung der Abdichtungs- und Entkopplungsbahn Ardatec Membran die Zubehörkomponenten (Dichtband, -ecken und -manschetten) mit Ardatec 1K Flex oder Aqua Blocker auf der vorinstallierten Bahn zu verkleben. Stoßverbindungen sind mit Dichtband zu überlappen und wasserdicht zu verschließen. Dazu das jeweilige Abdichtungsprodukt vorstreichen und das Dichtband in die frische Masse einlegen und anglätten.

Komplett-Informationen entnehmen Sie bitte dem Technischen Merkblatt des entsprechenden Abdichtungsproduktes unter www.bostik.de.

Schnitenschutzband auf die benötigte Länge zuschneiden und Selbstklebestreifen abziehen. Schnitenschutzband auf dem Dichtband von Eck-, Anschluss- oder Bewegungsfugen fixieren. Anschließend Klebmörtel aufbringen und Fliesen wie gewohnt verlegen.

Schallschutzband am äußeren unteren Wannenrand ankleben, festdrücken und Wanne an der Wand ausrichten. Vor der Verklebung sind Verunreinigungen und Trennmittel mit geeignetem Reiniger oder Reinigungstüchern (z.B. Bostik Niboclean Pro) zu entfernen.

Wannendichtband auf die Abmessung der Badewanne oder Duschtasse zuschneiden. Vor der Verklebung sind Verunreinigungen und Trennmittel mit geeignetem Reiniger oder Reinigungstüchern zu entfernen. Klebestreifen gerade an den Wannenrand ankleben und mittels Roller fest andrücken. Eckbereich mit Wannendichtecke versehen. Wannendichtband anschlussfähig nach oben ausrichten und mit einem Flächenabdichtungsprodukt, z. B. mit Aqua Blocker oder Ardatec 1K Flex, eindichten. Optional kann Schnitenschutzband und/oder Schallschutzband zusätzlich installiert werden.

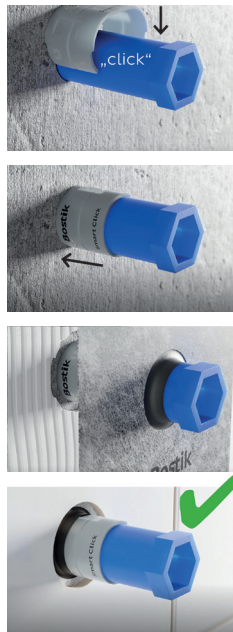
Duschboarddecke abhängig vom Höhenunterschied des Gefälleestrichs (20 mm oder 28 mm) in den Ecken zum Übergang an den angrenzenden Boden- und Wandbereich einlegen und in die Abdichtung einbinden.

Multifunktionsecke in die Ecken kleben und das Abdichtungsvlies in die Abdichtung von den angrenzenden Bauteilen integrieren.

Wannendichtecke an den Wannenrand anbringen und den Klebestreifen fest andrücken. Auf eine Überlappung von 50 mm zum Wannendichtband ist zu achten.

Smart Click bei Wasserrohren, die nicht ausreichend aus der Wand ragen, wie folgt einbauen:

1. Platzieren Sie SMART CLICK auf dem Baustopfen
2. Schieben Sie SMART CLICK plan an die Wand
3. Manschette über SMART CLICK stülpen und in die AIV einbinden
4. Fliesen verlegen. Fertig!



LAGERUNG

Kühl und trocken. Originalverpackt ca. 24 Monate lagerfähig.

LIEFERFORM

Ardatape 120 Extra	120 mm breit, Rolle à 50 m
Ardatape 120 Flex	120 mm breit, Rolle à 50 m
Ardatape Floor 425 mm x 425 mm	1 Stück, Karton à 10 Stück
Ardatape Inside	1 Stück, Karton à 25 Stück
Ardatape Outside	1 Stück, Karton à 25 Stück
Ardatape Protect	50 mm breit, Rolle à 10 m
Ardatape Wall 140 mm x 140 mm (Rohrdurchmesser 25 - 40 mm)	1 Stück, Karton à 10 Stück
Ardatape Wall 180 mm x 180 mm (Rohrdurchmesser 50 - 70 mm)	1 Stück, Karton à 10 Stück
Ardatape Wall 250 mm x 250 mm (Rohrdurchmesser 80 - 120 mm)	1 Stück, Karton à 10 Stück
Ardatape Silence	30 mm breit, 5 mm dick, Rolle à 3,5 m
Ardatape 120 Easy	120 mm breit, Rolle à 3,5 m
Ardatape Strong	1 m breit, Rolle à 50 m
Ardatape Special	100 mm breit, Rolle à 25 m
Ardatape DBE links 20 mm, rechts 20 mm links 28 mm, rechts 28 mm	1 Stück, Karton à 10 Stück
Ardatape MFE	1 Stück, Karton à 4 Stück
Ardatape WDE	1 Stück, Karton à 4 Stück
Smart Click	1 Stück, Karton à 20 Stück

ANWENDUNGSBEREICHE

		ARDATEC FLEXDICHT+	ARDATEC MEMBRAN	ARDATEC 1K FLEX	ARDATEC 2K FLEX	TURBOTEC 2K+/SPEZIAL	ARDATEC XTREM
ARDATEPE 120 EXTRA	Dichtband	✓	✓	✓		✓	✓
ARDATEPE 120 FLEX	Dichtband				✓		
ARDATEPE 100 SPECIAL	Dichtband						✓
ARDATEPE 120 EASY	Wannen- Dichtband	✓	✓	✓	✓	✓	✓
ARDATEPE SILENCE	Schallschutzband	✓	✓	✓	✓	✓	✓
ARDATEPE PROTECT	Schnittschutzband	✓	✓	✓	✓	✓	✓
ARDATEPE WALL	Dichtmanschette	✓	✓	✓	✓	✓	✓
ARDATEPE FLOOR	Dichtmanschette	✓	✓	✓	✓	✓	✓
ARDATEPE INSIDE	Innenecke	✓	✓	✓	✓	✓	✓
ARDATEPE OUTSIDE	Außenecke	✓	✓	✓	✓	✓	✓
ARDATEPE STRONG	Glasgitter- gewebe	✓		✓	✓	✓	✓
ARDATEPE DBE	Duschboarddecke	✓	✓	✓	✓	✓	✓
ARDATEPE MFE	Multifunktionsecke	✓	✓	✓	✓	✓	✓
ARDATEPE WDE	Wannendichtecke	✓	✓	✓	✓	✓	✓
SMART CLICK	Installationshilfe	✓	✓	✓	✓	✓	✓

Mit diesen Hinweisen wollen wir Sie aufgrund unserer Versuche und Erfahrungen nach bestem Wissen beraten. Eine Gewährleistung für das Verarbeitungsergebnis im Einzelfall können wir jedoch wegen der Vielzahl der Verwendungsmöglichkeiten und der außerhalb unseres Einflusses liegenden Lagerungs- und Verarbeitungsbedingungen unserer Produkte nicht übernehmen. Eigenversuche durchführen. Leichte Verfärbungen bei Dichtstoffen unter UV-Einstrahlung möglich. Geringe Farbschwankungen zwischen Chargen produktionstechnisch bedingt. Für die absolute Farbtreue wird keine Garantie übernommen. Objektbezogenes chargengleiches Material verwenden. Unser technischer und kaufmännischer Beratungsdienst steht Ihnen zur Verfügung.

Mit dem Erscheinen dieses Datenblattes werden alle früheren Ausgaben ungültig.

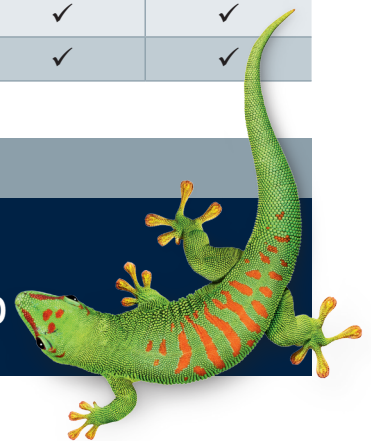
Ausgabe: 12.21

Bostik GmbH

An der Bundesstraße 16 · D-33829 Borgholzhausen
Tel.: +49 (0) 5425 801-0 · Fax: +49 (0) 5425 801-140
E-Mail: info.germany@bostik.com
www.bostik.de

BOSTIK HOTLINE

Smart help
+ 49 (0) 5425 801-0



Bostik GmbH

Steinabrücklerstraße 48 · A-2752 Wöllersdorf
Tel.: +43 (0) 26 33 41 39 92 15
E-Mail: info.austria@bostik.com
www.bostik.de